

STABIFLEX Befestigungsset S für einfache Rahmen-Montage

Bezeichnung:	STABIFLEX Befestigungsset S (M6x67)
Artikel-Nr.:	400.0412
Gewindegrösse:	M6
Gesamtlänge:	67 mm
Bohrlochtiefe:	30 – 40 mm
Setztiefe:	55 mm
Einsatzzweck:	Zubehör für die einfache und sichere Montage von STABIFLEX BASIC DN 600-Flanschrahmen ohne Auflage-/Ausgleichsring (AGR für den Höhenausgleich).
Beschreibung:	Schwerlastanker-Set (2 x Lastanker, 2 x Sechskantmutter, 2 x U-Scheibe).

Hinweise zu unterschiedlichen Befestigungssets:

- Dieses Befestigungsset S ist separat als Zubehör für die Montage von BASIC-Flanschrahmen DN 600 ohne AGR-Höhenausgleich erhältlich und ist nicht im Lieferumfang enthalten.
- Bei Verwendung von einem oder mehreren Höhenausgleichsringe (AGR 780), sollten Sie je nach Aufbauhöhe das Befestigungsset der Grösse „M“ oder „L“ verwenden.
- Für die Montage von NewEdition DN 600-Modulrahmen ohne AGR-Höhenausgleich bitte Befestigungsset Grösse „M“ einsetzen (nur beim Modell **Swiss-Edition** mit CH-Modulrahmen im Lieferumfang enthalten).
- Der BASIC XXL Blockrahmen benötigt Schraubenlängen von 97 mm aus Befestigungsset „L“.
- Bei der Montage auf Betonrohre oder Beton-Brunnenringe mit Falzmuffe empfehlen wir für die Bohrung der Löcher für den Bolzenanker die *Verwendung eines 6 mm Keramik- resp. Fliesenbohrers mit normaler Einstellung der Bohrmaschine. Wird diese Bohrung mit Betonbohrer und Schlagbohrmaschine durchgeführt, riskieren Sie, dass der relativ schmale Rand des Betonbauteils wegbricht.
- Solche Schwerlastanker und Spezialbohrer finden Sie selbstverständlich auch in jedem Eisenwarengeschäft oder im Baumarkt in Ihrer Region.

Einfache, schnelle und sichere Montage von STABIFLEX Rahmen mit unseren Befestigungssets!

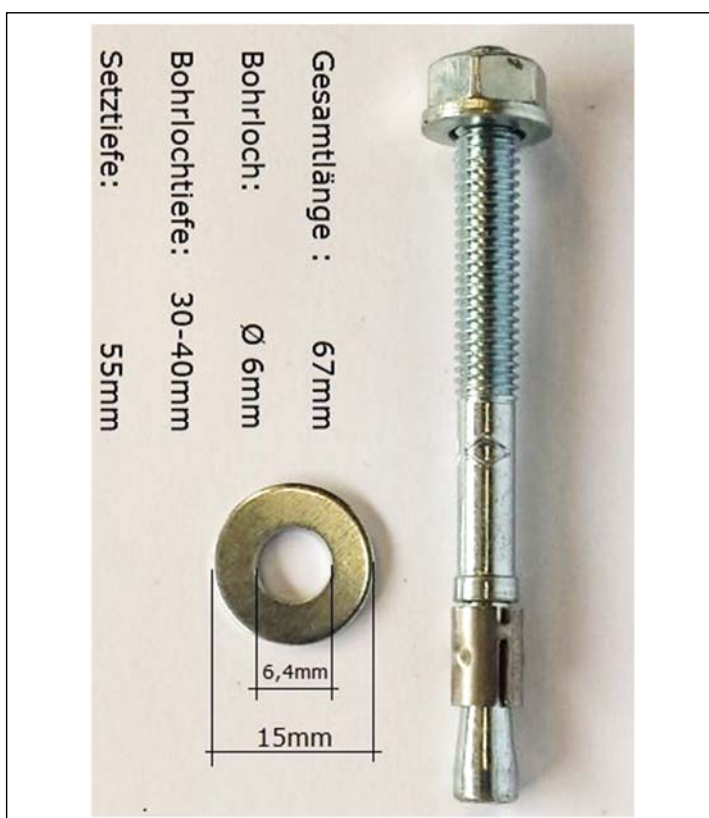
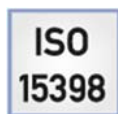


Sicherheitshinweis:

Bitte beachten Sie für Bohrung und Montage die für diese Arbeiten üblichen Sicherheitshinweise und Vorsichtsmassnahmen!

Alle Mass- und Gewichtsangaben etc. sind Angaben, die normalen Fertigungstoleranzen unterliegen.

STABIFLEX – geprüfte Qualität „Made in Germany“



* Empfehlung Bohrer für Betonrohre resp. Beton-Brunnenringe mit Falzmuffe (Bohrmaschine > normale Einstellung ohne Schlaghammer) zum Beispiel „CYL-9 MultiConstruction“ Ø 6 mm von Bosch® oder zum Beispiel „Fliesen- und Glasbohrer HM CT“ Ø 6 mm von Wolfcraft®

